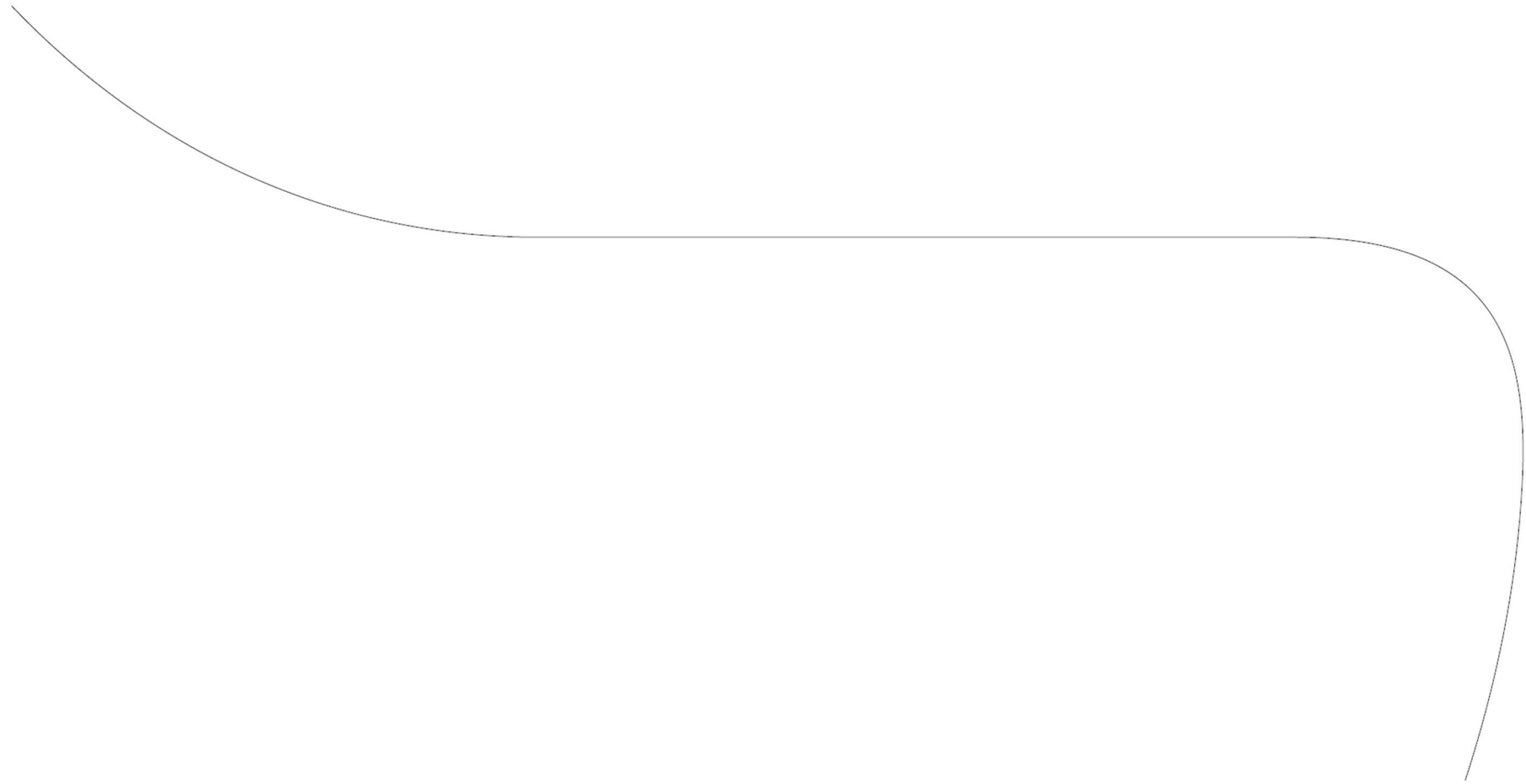
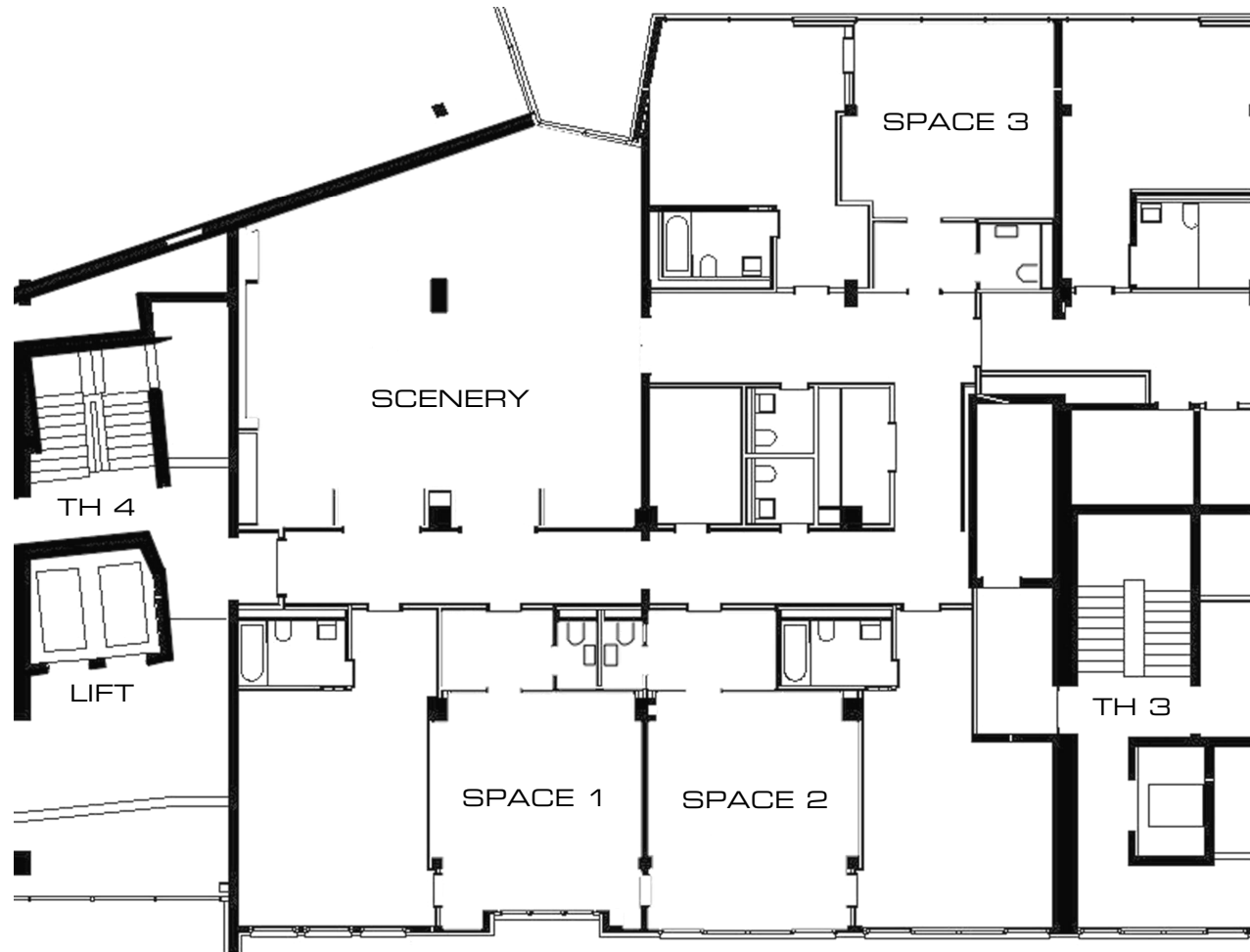


**9 1<sup>ST</sup> FLOOR**



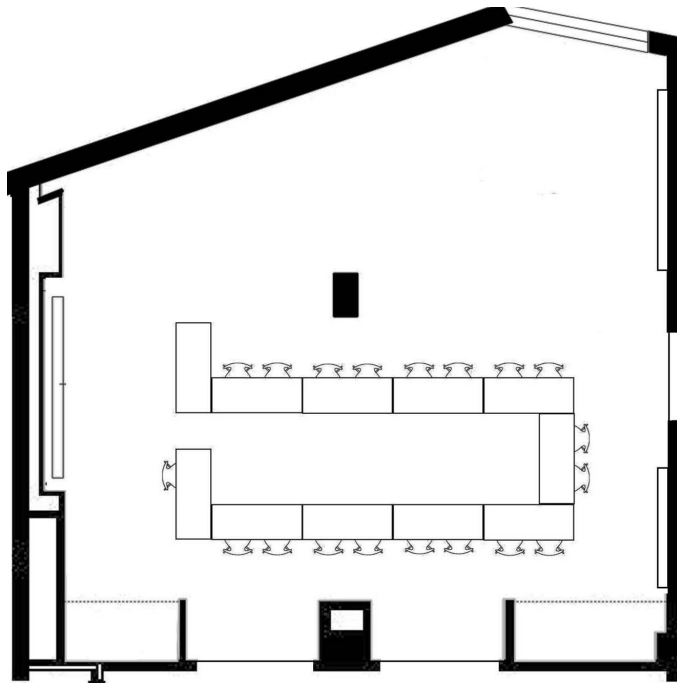
1<sup>ST</sup> FLOOR



## SCENERY

DIESE HELLE UND MODERNE TAGUNGSLOUNGE BEFINDET SICH IN DER ERSTEN ETAGE. DER 95 QM GROSSE RAUM VERFÜGT ÜBER TAGESLICHT, KLIMAAANLAGE SOWIE EINE INTEGRIERTE LEINWAND. WIR EMPFEHLEN DEN RAUM DAHER INSBESONDERE FÜR SEMINARE, KONFERENZEN, PRÄSENTATIONEN UND VORTRÄGE.

**ETAGE** 1    **KLIMATISIERT** JA    **TAGESLICHT** JA    **TERRASSE** NEIN    **RAUMHÖHE** 2,50 M



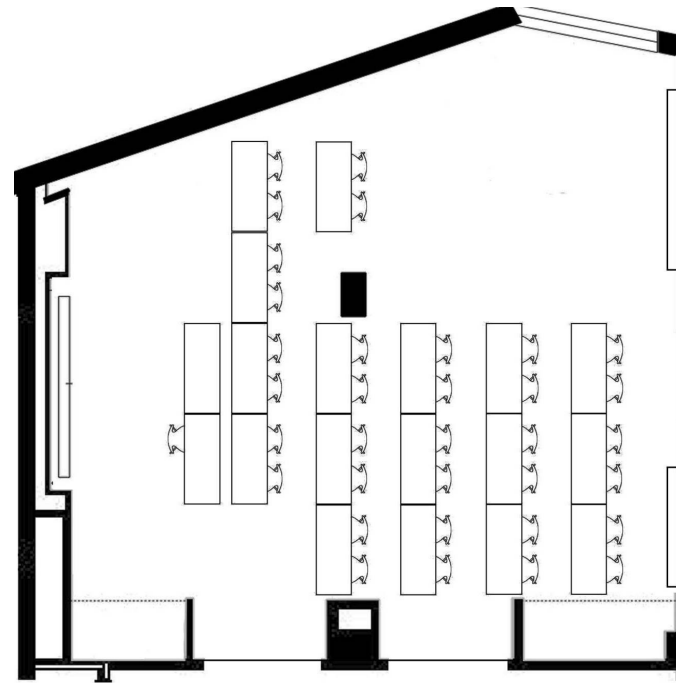
**FLÄCHE**  
95,00 QM

**U-SHAPE**  
19

**CLASSROOM**  
35

**LOW SEASON**  
360,00 €

**HIGH SEASON**  
460,00 €

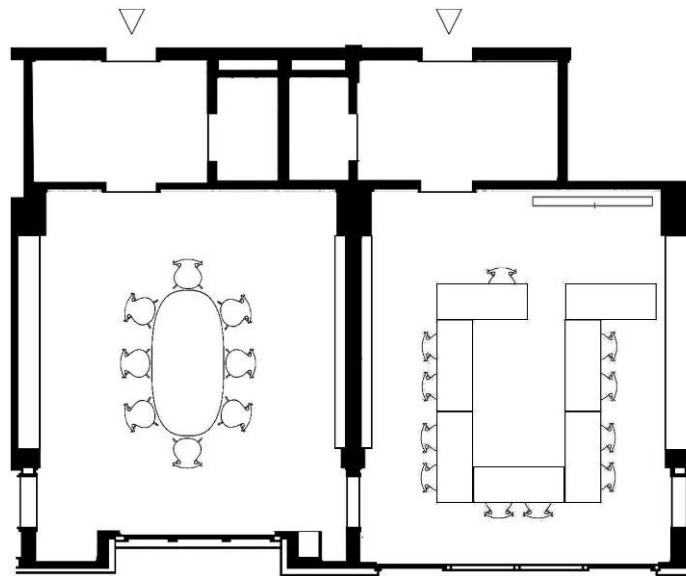


## SPACE 1+2

DIE BEIDEN KLIMATISIERTEN KONFERENZSUITEN BEFINDEN SICH IN DER ERSTEN ETAGE UND STEHEN AUF WUNSCH MIT ANGRENZENDEM WOHNBEREICH ZUR VERFÜGUNG. JEDER RAUM VERFÜGT ÜBER TAGESLICHT, SCHALLSCHUTZFENSTER UND EINEN VORRAUM MIT SEPARATER TOILETTE. BESONDERS GEEIGNET SIND DIE RÄUME FÜR KLEINE TAGUNGEN, WORKSHOPS UND PRODUKTPRÄSENTATIONEN.

# SPACE 1+2

<b>ETAGE</b>	<b>KLIMATISIERT</b>	<b>TAGESLICHT</b>	<b>TERRASSE</b>	<b>RAUMHÖHE</b>
1	JA	JA	NEIN	2,77 M



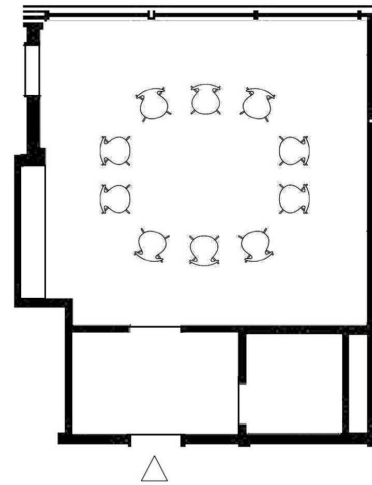
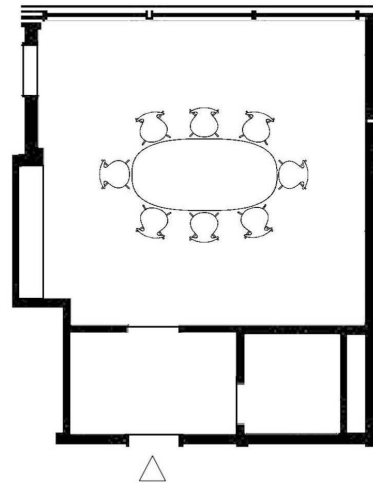
	<b>FLÄCHE</b>	<b>BOARDROOM</b>	<b>U-SHAPE</b>	<b>LOW SEASON</b>	<b>HIGH SEASON</b>
<b>SPACE 1</b>	35,00 QM	8	7	200,00 €	260,00 €
<b>SPACE 2</b>	39,00 QM	8	11	200,00 €	260,00 €

## SPACE 3

DIE KONFERENZSUITE MIT TAGESLICHT BEFINDET SICH IN DER ERSTEN ETAGE UND IST KLIMATISIERT. AUCH SIE HAT EINEN VORRAUM MIT WC UND STEHT AUF WUNSCH MIT EINEM ANGRENZENDEN WOHNBEREICH ZUR VERFÜGUNG. IDEAL IST DER ZUR GARTENSEITE GELEGENE RAUM FÜR INTERVIEWS UND KLEINE BESPRECHUNGEN.

# SPACE 3

**ETAGE** 1    **KLIMATISIERT** JA    **TAGESLICHT** JA    **TERRASSE** NEIN    **RAUMHÖHE** 2,68 M



**FLÄCHE** 32,00 QM    **BOARDROOM** 8    **CHAIR CIRCLE** 10    **LOW SEASON** 160,00 €    **HIGH SEASON** 200,00 €

# CAPACITIES

	RECEPTION	THEATER	RESTAURANT	CLASSROOM	U-SHAPE	BOARDROOM
SCENERY	60	45	40	35	19	20
SPACE 1	15	10	10	9	7	8
SPACE 2	15	10	10	9	11	8
SPACE 3	12	10	10	9	7	8

,

**WIR FREUEN UNS AUF IHRE EVENT-ANFRAGEN:**

TEL.: +49-30-52 00 55-71 1

FAX: +49-30-52 00 55-555

E-MAIL: [INFO@KUDAMM101.COM](mailto:INFO@KUDAMM101.COM)

WORLDHOTELS 

BLEIBTREU SERVICES GMBH

**KU' DAMM 101 HOTEL**

KURFÜRSTENDAMM 101

D-10711 BERLIN

[WWW.KUDAMM101.COM](http://WWW.KUDAMM101.COM)